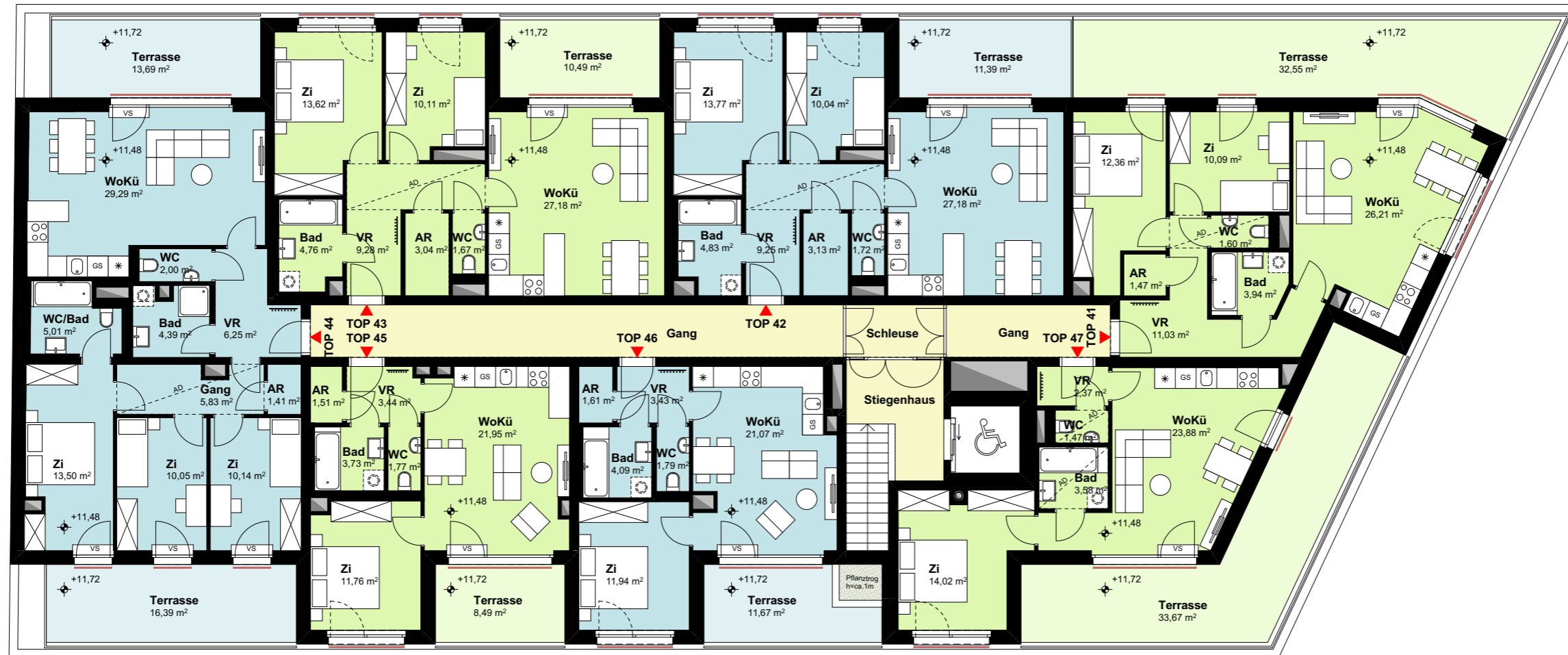


TOP 44	
Wohnfläche	87,87 m ²
Balkon/Terrasse	30,08 m ²

TOP 43	
Wohnfläche	69,66 m ²
Balkon/Terrasse	10,49 m ²

TOP 42	
Wohnfläche	69,92 m ²
Balkon/Terrasse	11,39 m ²

TOP 41	
Wohnfläche	66,70 m ²
Balkon/Terrasse	32,55 m ²



TOP 45	
Wohnfläche	44,16 m ²
Balkon/Terrasse	8,49 m ²

TOP 46	
Wohnfläche	43,93 m ²
Balkon/Terrasse	11,67 m ²

TOP 47	
Wohnfläche	45,32 m ²
Balkon/Terrasse	33,67 m ²

- Rollläden
- Raffstore
- VS Vorlestufe
- AD abgehängte Decke

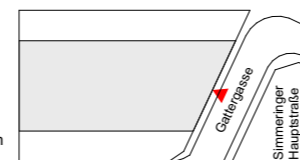
SIMMPATHIE 11

Gattergasse 2B, 1110 Wien

Änderungen vorbehalten (z.B. Änderung der Wohnnutzfläche bis zu ±3%, Leitungsführungen, etc.)
 Achtung: Durch Kopieren dieses Planes können sich Maßstab und Proportionen verändern!
 Die im Plan eingezeichneten Möbel dienen nur zur Illustration! Quadratmeterangaben können sich aufgrund von technischen Erfordernissen noch verändern.
 Grundlage für die Kubatur sind die derzeitigen Bebauungsbestimmungen.



1m 5m



DG	3.0G
2.0G	
1.0G	
EG	
UG	

MAßSTAB	1:150
ERSTELLT	24.08.2018 / VKS

ARCHITEKT
GC ARCHITEKTUR
 ARCHITEKTUR BAUINGENIEURWESEN BAUMANAGEMENT

BAUTRÄGER
wohngut
 Bauräger
 wohngut "Projekt Simmeringer Hauptstraße" GmbH

GESCHOSSPLAN

Dachgeschoß