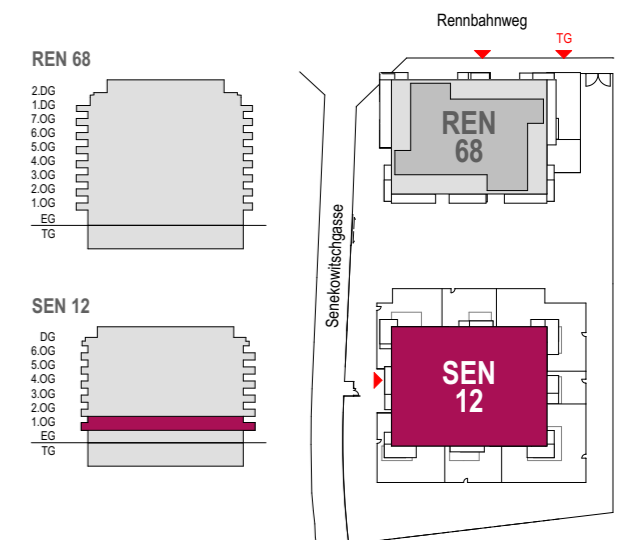
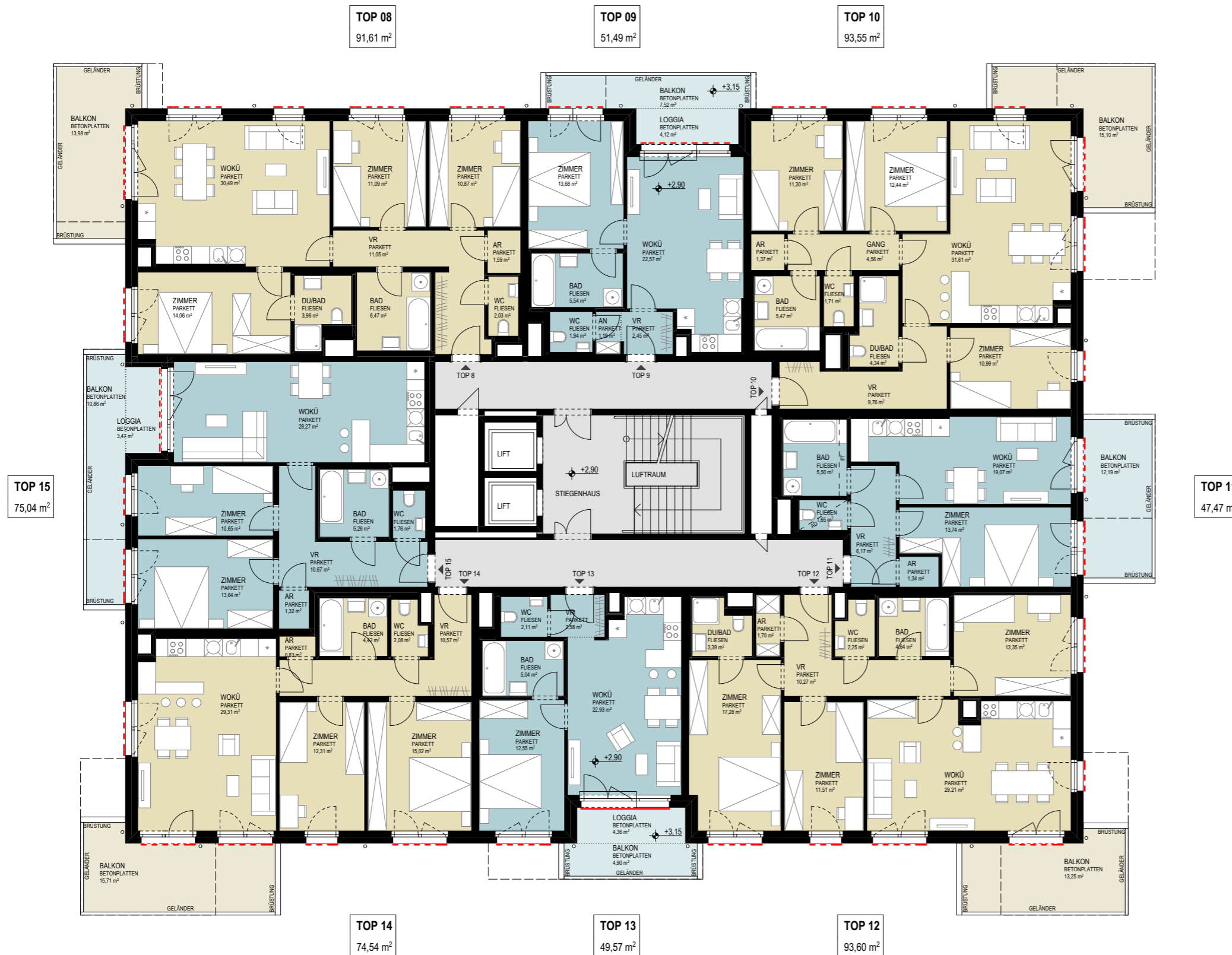


**DUO22** 1220 Wien  
 Senekowitschgasse 12



TOP 15  
75,04 m<sup>2</sup>

TOP 11  
47,47 m<sup>2</sup>

TOP 08  
91,61 m<sup>2</sup>

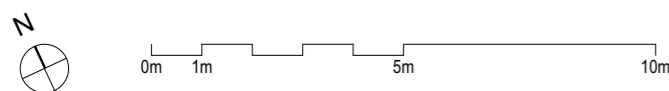
TOP 09  
51,49 m<sup>2</sup>

TOP 10  
93,55 m<sup>2</sup>

TOP 14  
74,54 m<sup>2</sup>

TOP 13  
49,57 m<sup>2</sup>

TOP 12  
93,60 m<sup>2</sup>



**GESCHOSSPLAN**

**1. OBERGESCHOSS** DATUM: 29.06.2017 VBB  
 MASSSTAB: 1:150

- AD - abgehängte Decke
- Rollläden
- außenliegender Sonnenschutz
- Vorbereitung für außenliegenden Sonnenschutz
- PT - Poterie

Dieser Plan ist zum Anfertigen von Einbaumöbel nicht geeignet.  
**Die Naturmaße sind am Ausmesstag vor Ort vorzunehmen.**  
 Flächentoleranz +/- 2%, vorbehaltlich Maßabweichungen.  
 Achtung: Durch Kopieren dieses Planes können sich Maßstab und Proportionen verändern.  
 Statische, bauphysikalische und haustechnische Details sind nicht Planinhalt. Die im Plan eingezeichneten Möbel und Einrichtungsgegenstände dienen zu Illustrationszwecken und sind nicht Teil der Grundausrüstung.  
 Details zu Installation sowie Ausstattung sind der Bau- und Ausstattungsbeschreibung zu entnehmen.  
**Generell bleiben technische ÄNDERUNGEN VORBEHALTEN.**