

DUO22 1220 Wien

Rennbahnweg 68

TOP 57
98,37 m²

TOP 58
93,56 m²

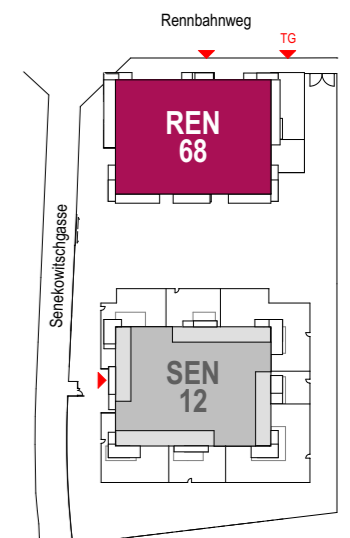
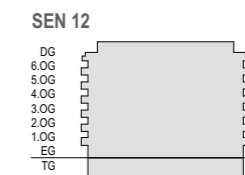
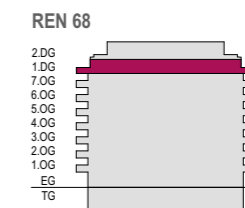
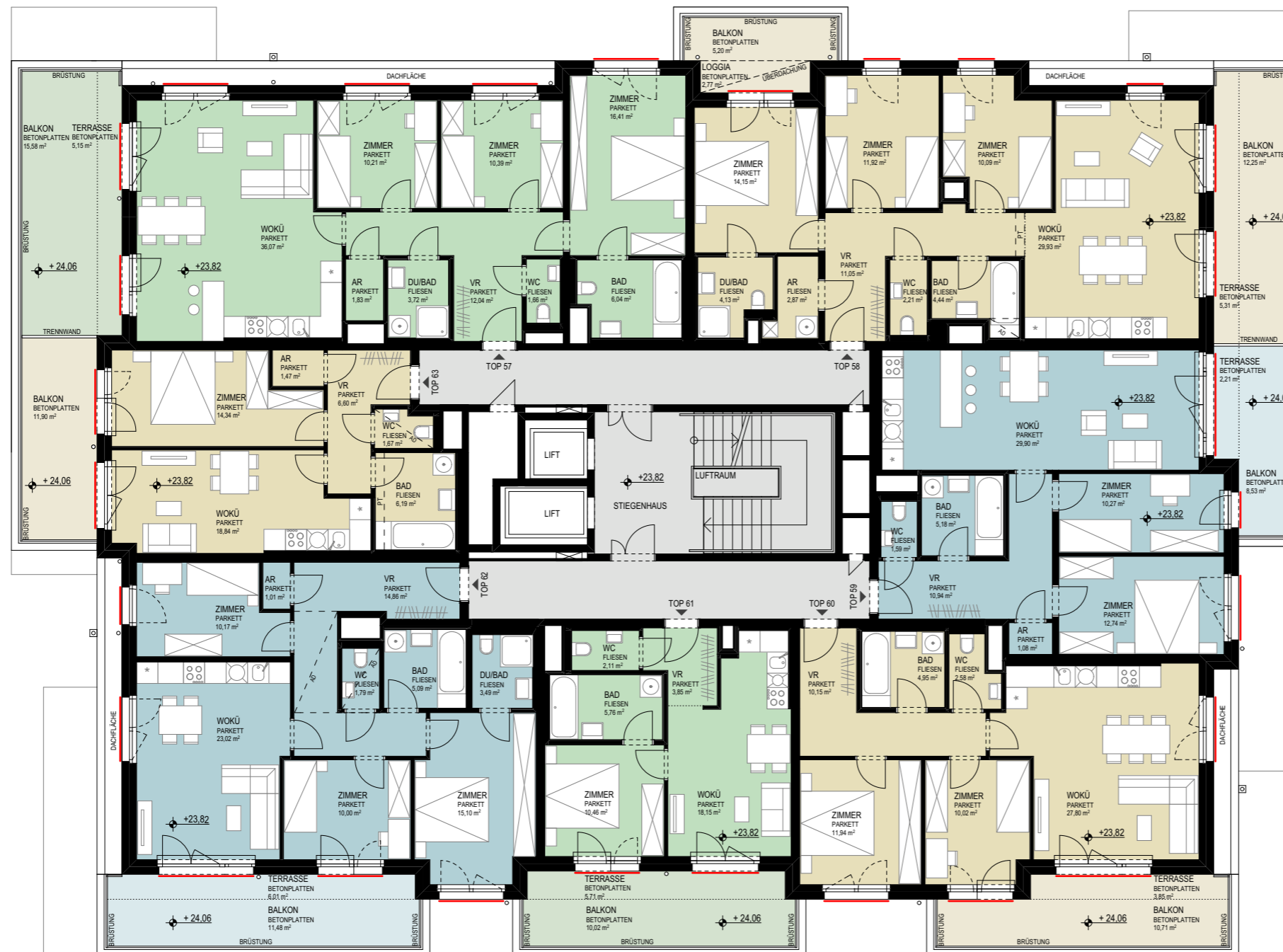
TOP 63
49,11 m²

TOP 59
71,70 m²

TOP 62
84,53 m²

TOP 61
40,33 m²

TOP 60
67,44 m²



GESCHOSSPLAN

1. DACHGESCHOSS

DATUM: 29.06.2017 VBB
 MASSSTAB: 1:150

- AD - abgehängte Decke
- Rollläden
- außenliegender Sonnenschutz
- Vorbereitung für außenliegenden Sonnenschutz
- PT - Poterie

Dieser Plan ist zum Anfertigen von Einbaumöbel nicht geeignet.
Die Naturmaße sind am Ausmesstag vor Ort vorzunehmen.
 Flächentoleranz +/- 2%, vorbehaltlich Maßabweichungen.
 Achtung: Durch Kopieren dieses Planes können sich Maßstab und Proportionen verändern.
 Statische, bauphysikalische und haustechnische Details sind nicht Planinhalt. Die im Plan eingezeichneten Möbel und Einrichtungsgegenstände dienen zu Illustrationszwecken und sind nicht Teil der Grundaussattung.
 Details zu Installation sowie Ausstattung sind der Bau- und Ausstattungsbeschreibung zu entnehmen.
Generell bleiben technische ÄNDERUNGEN VORBEHALTEN.

