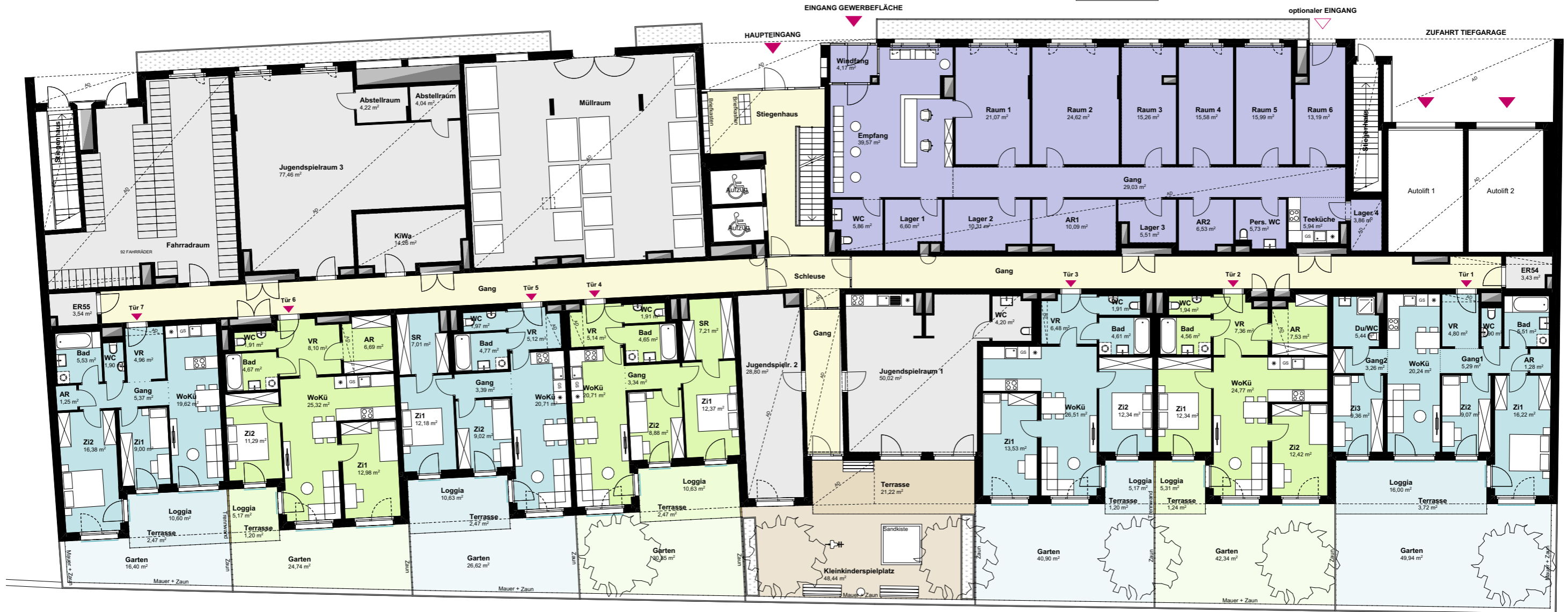


LINZER STRASSE 161

GEWERBEFLÄCHE	
Nutzfläche	238,91 m ²
SUMME	238,91 m ²



TÜR 7
Loggia 10,60 m ²
Wohnräume 64,01 m ²
SUMME 74,61 m²
Balkon/Terrasse 2,47 m ²
Garten 16,40 m ²

TÜR 6
Loggia 5,17 m ²
Wohnräume 70,96 m ²
SUMME 76,13 m²
Balkon/Terrasse 1,20 m ²
Garten 24,74 m ²

TÜR 5
Loggia 10,63 m ²
Wohnräume 64,17 m ²
SUMME 74,80 m²
Balkon/Terrasse 2,47 m ²
Garten 26,62 m ²

TÜR 4
Loggia 10,63 m ²
Wohnräume 64,21 m ²
SUMME 74,84 m²
Balkon/Terrasse 2,47 m ²
Garten 30,85 m ²

TÜR 3
Loggia 5,17 m ²
Wohnräume 65,38 m ²
SUMME 70,55 m²
Balkon/Terrasse 1,20 m ²
Garten 40,90 m ²

TÜR 2
Loggia 5,31 m ²
Wohnräume 70,92 m ²
SUMME 76,23 m²
Balkon/Terrasse 1,24 m ²
Garten 42,34 m ²

TÜR 1
Loggia 16,00 m ²
Wohnräume 82,37 m ²
SUMME 98,37 m²
Balkon/Terrasse 3,72 m ²
Garten 49,94 m ²

- Rollläden
- Raffstore
- - - Vorbereitung für außenliegenden Sonnenschutz
- VS Vorlestufe
- AD abgehängte Decke
- BRE Brandrauchlüftung
- ET Elektrotechnik- Raum

INWEST 14
Linzer Straße 161, 1140 Wien

Änderungen vorbehalten (z.B. Änderung der Wohnnutzfläche bis zu ±2%, Leitungsführungen, etc.)
Achtung: Durch Kopieren dieses Planes können sich Maßstab und Proportionen verändern!
Die im Plan eingezeichneten Möbel dienen nur zur Illustration! Quadratmeterangaben können sich aufgrund von technischen Erfordernissen noch verändern.
Grundlage für die Kubatur sind die derzeitigen Bebauungsbestimmungen.



Index 01 - 16.11.2022
-) Änderung Gewerbefläche
Index 02 - 09.05.2023
-) Änderung Einlagerungsräume

MASSSTAB	1:200	ARCHITEKT	GC ARCHITEKTUR ARCHITEKTUR BAUINGENIEURWESEN BAUMANAGEMENT	BAUTRÄGER	wohngut Bauträger wohngut "Projekt Linzer Straße" GmbH
ERSTELLT	09.05.2023/NBB				

GESCHOSSPLAN

Erdgeschoss