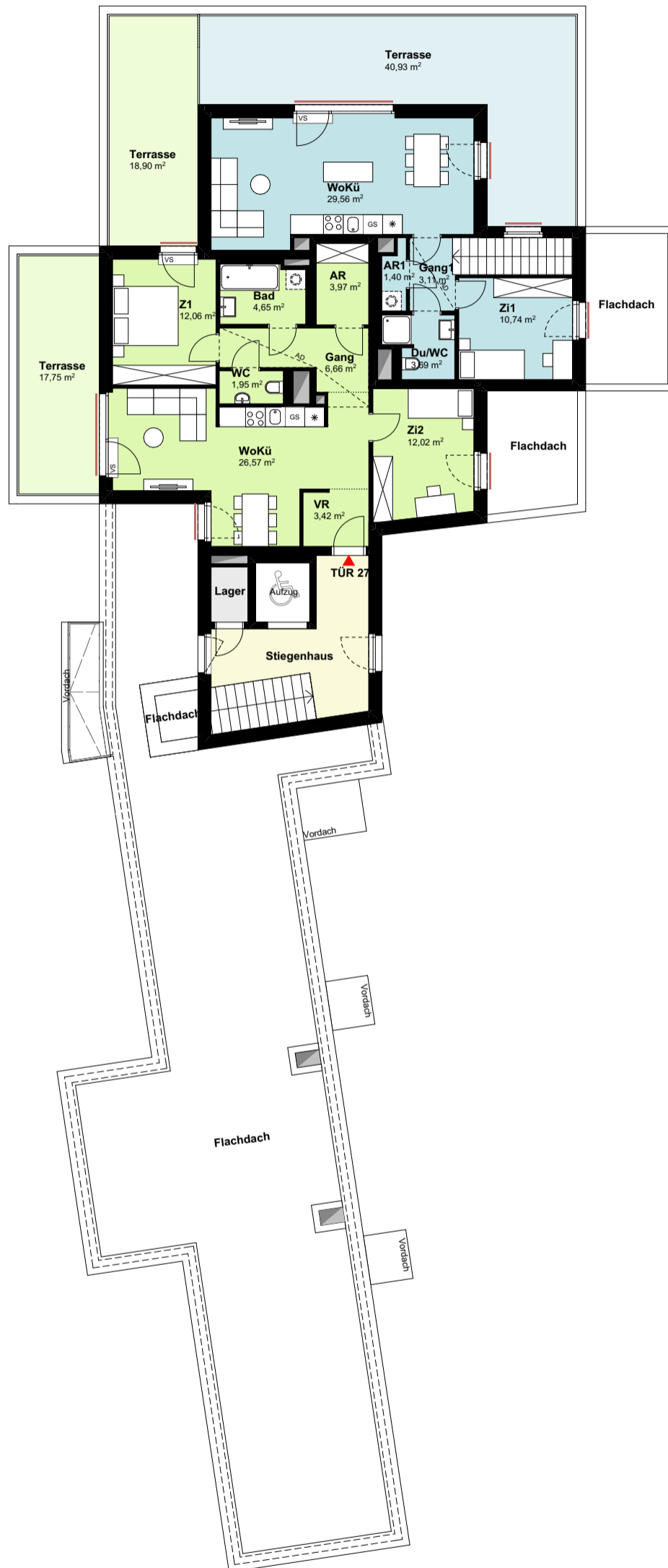


TÜR 27	
Wohnnutzfläche	71,30 m ²
Terrasse	36,65 m ²



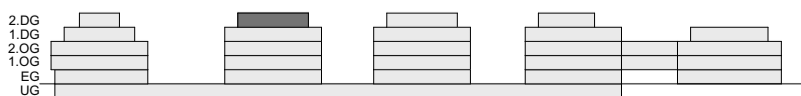
TÜR 22	
Wohnnutzfläche	101,73 m ²
Terrasse	48,83 m ²

- Rollläden
- Raffstore
- Vorbereitung für außenliegenden Sonnenschutz
- VS Vorlestufe
- AD abgehängte Decke
- BRE Braundrauchentlüftung
- ET Elektrotechnik- Raum

AMBIENTE22

Kolletschkagasse 2, Stiege 1, 1220 Wien

Änderungen vorbehalten (z.B. Änderung der Wohnnutzfläche bis zu ±2%, Leitungsführungen, etc.)
 Achtung: Durch Kopieren dieses Planes können sich Maßstab und Proportionen verändern!
 Die im Plan eingezeichneten Möbel dienen nur zur Illustration! Quadratmeterangaben können sich aufgrund von technischen Erfordernissen noch verändern.
 Grundlage für die Kubatur sind die derzeitigen Bebauungsbestimmungen.



1m 5m

MASSSTAB	1:166	ARCHITEKT	GC ARCHITEKTUR ARCHITEKTUR BAUINGENIEURWESEN BAUMANAGEMENT	BAUTRÄGER	wohngut Bauträger
ERSTELLT	02.09.2020/NBB	wohngut "Projekt Ziegelhofstraße" GmbH			

GESCHOSSPLAN

2. Dachgeschoß