

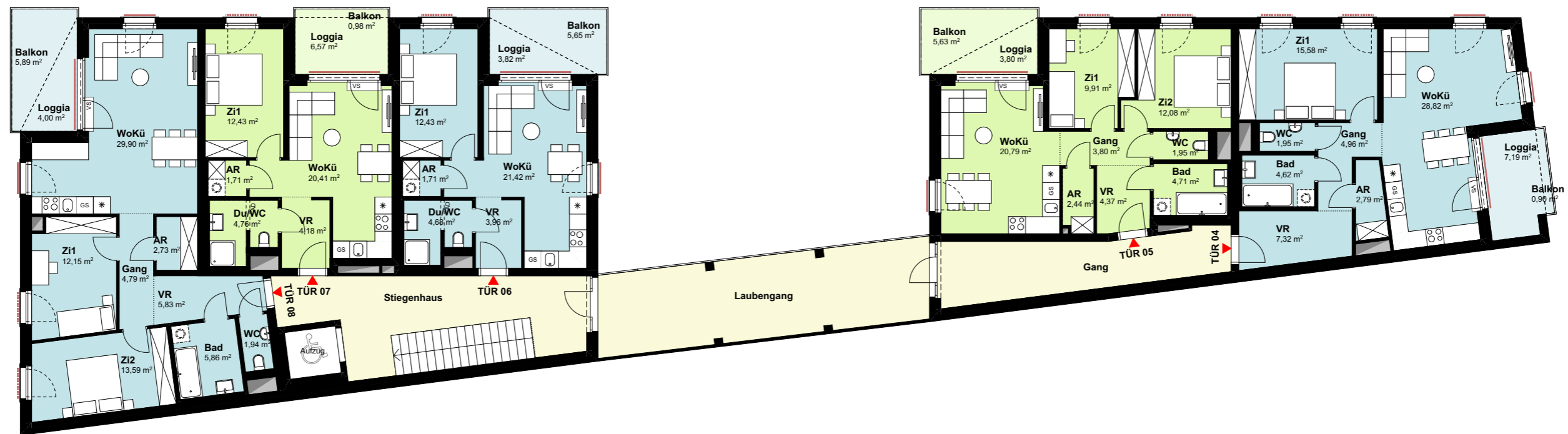
<b>TÜR 08</b>	
Wohnnutzfläche (inkl. Loggia)	80,79 m <sup>2</sup>
Balkon	5,89 m <sup>2</sup>

<b>TÜR 07</b>	
Wohnnutzfläche (inkl. Loggia)	50,06 m <sup>2</sup>
Balkon	0,98 m <sup>2</sup>

<b>TÜR 06</b>	
Wohnnutzfläche (inkl. Loggia)	48,02 m <sup>2</sup>
Balkon	5,65 m <sup>2</sup>

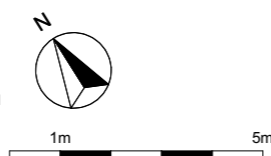
<b>TÜR 05</b>	
Wohnnutzfläche (inkl. Loggia)	63,85 m <sup>2</sup>
Balkon	5,63 m <sup>2</sup>

<b>TÜR 04</b>	
Wohnnutzfläche (inkl. Loggia)	73,23 m <sup>2</sup>
Balkon	0,90 m <sup>2</sup>



- Rollläden
- Raffstore
- - - Vorbereitung für außenliegenden Sonnenschutz
- VS Vorlegestufe
- AD abgehängte Decke
- BRE Braundrauchentlüftung
- ET Elektrotechnik-Raum

Änderungen vorbehalten (z.B. Änderung der Wohnnutzfläche bis zu ±2%, Leitungsführungen, etc.)  
 Achtung: Durch Kopieren dieses Planes können sich Maßstab und Proportionen verändern!  
 Die im Plan eingezeichneten Möbel dienen nur zur Illustration! Quadratmeterangaben können sich aufgrund von technischen Erfordernissen noch verändern.  
 Grundlage für die Kubatur sind die derzeitigen Bebauungsbestimmungen.



GESCHOSSPLAN

# 1. Obergeschoß

# AMBIENTE22

Kolletschkagasse 4, 1220 Wien

MASSSTAB	1:166	ARCHITEKT	<b>GC ARCHITEKTUR</b> ARCHITEKTUR BAUINGENIEURWESEN BAUMANAGEMENT	BAUTRÄGER	<b>wohngut</b> Bauträger
ERSTELLT	02.09.2020/NBB	wohngut "Projekt Ziegelhofstraße" GmbH			

NBB