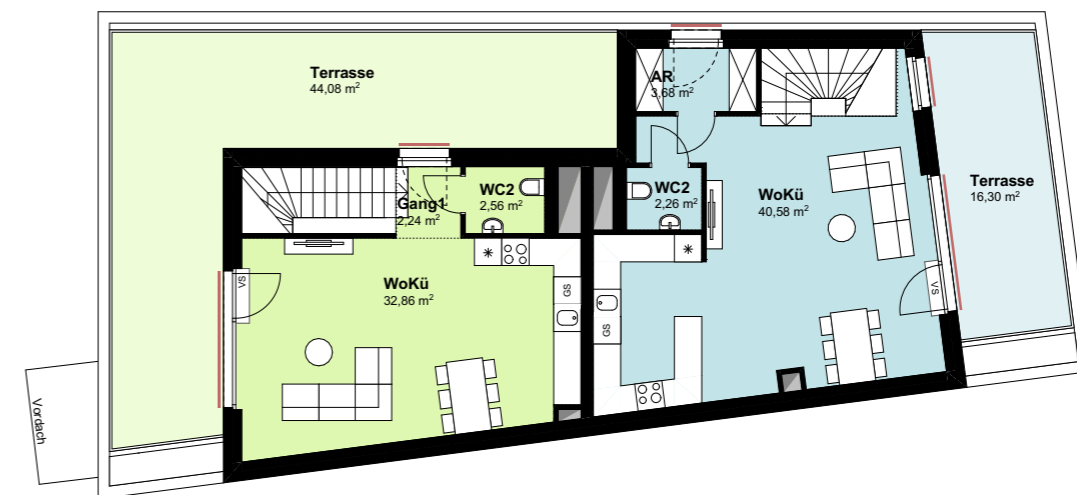


TÜR 15	
Wohnnutzfläche (inkl. Loggia)	70,45 m ²
Terrasse1	6,61 m ²

TÜR 14	
Wohnnutzfläche (inkl. Loggia)	110,11 m ²
Terrasse1	9,26 m ²

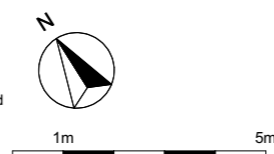
TÜR 10	
Wohnnutzfläche (inkl. Loggia)	100,54 m ²
Balkon	5,63 m ²
Terrasse	44,08 m ²

TÜR 09	
Wohnnutzfläche (inkl. Loggia)	117,89 m ²
Balkon	0,90 m ²
Terrasse	16,30 m ²



- Rollläden
- Raffstore
- - - Vorbereitung für außenliegenden Sonnenschutz
- VS Vorlegestufe
- AD abgehängte Decke
- BRE Braundrauchentlüftung
- ET Elektrotechnik-Raum

Änderungen vorbehalten (z.B. Änderung der Wohnnutzfläche bis zu ±2%, Leitungsführungen, etc.)
 Achtung: Durch Kopieren dieses Planes können sich Maßstab und Proportionen verändern!
 Die im Plan eingezeichneten Möbel dienen nur zur Illustration! Quadratmeterangaben können sich aufgrund von technischen Erfordernissen noch verändern.
 Grundlage für die Kubatur sind die derzeitigen Bebauungsbestimmungen.



GESCHOSSPLAN

1. Dachgeschoß

AMBIENTE22

Kolletschkagasse 4, 1220 Wien

MASSSTAB	1:166	ARCHITEKT	GC ARCHITEKTUR ARCHITEKTUR BAUINGENIEURWESEN BAUMANAGEMENT	BAUTRÄGER	wohngut Bauträger
ERSTELLT	02.09.2020/NBB	wohngut "Projekt Ziegelhofstraße" GmbH			

NBB