

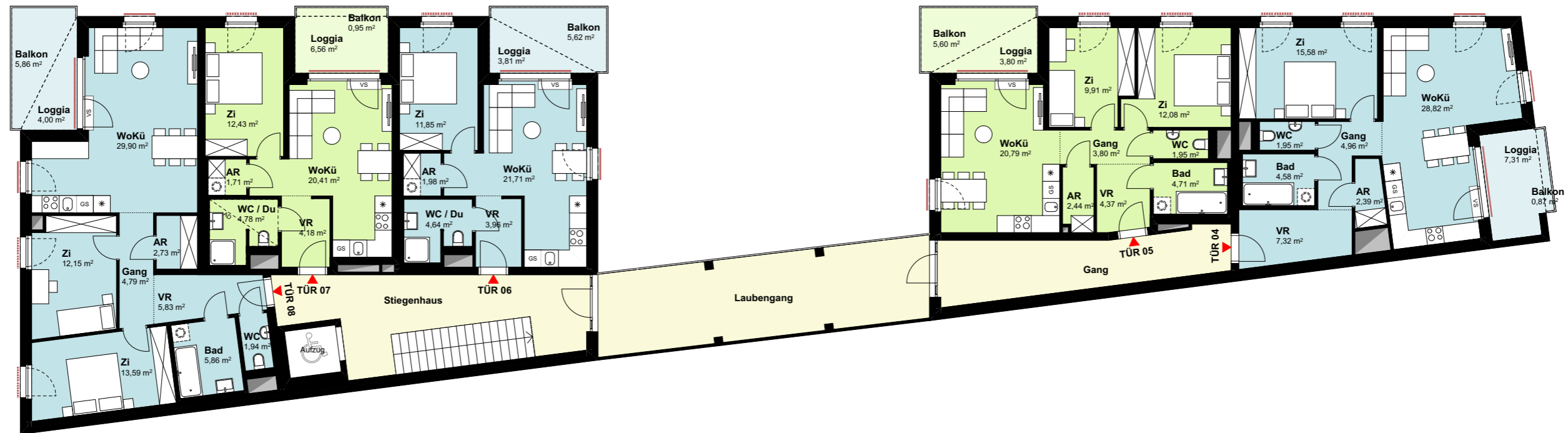
TÜR 08	
Wohnnutzfläche (inkl. Loggia)	80,79 m ²
Balkon	5,86 m ²

TÜR 07	
Wohnnutzfläche (inkl. Loggia)	50,07 m ²
Balkon	0,95 m ²

TÜR 06	
Wohnnutzfläche (inkl. Loggia)	47,95 m ²
Balkon	5,62 m ²

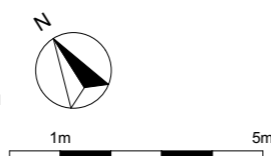
TÜR 05	
Wohnnutzfläche (inkl. Loggia)	63,85 m ²
Balkon	5,60 m ²

TÜR 04	
Wohnnutzfläche (inkl. Loggia)	72,91 m ²
Balkon	0,87 m ²



- Rollläden
- Raffstore
- Vorbereitung für außenliegenden Sonnenschutz
- VS Vorlegestufe
- AD abgehängte Decke
- BRE Braundrauchentüftung
- ET Elektrotechnik-Raum

Änderungen vorbehalten (z.B. Änderung der Wohnnutzfläche bis zu ±3%, Leitungsführungen, etc.)
 Achtung: Durch Kopieren dieses Planes können sich Maßstab und Proportionen verändern!
 Die im Plan eingezeichneten Möbel dienen nur zur Illustration! Quadratmeterangaben können sich aufgrund von technischen Erfordernissen noch verändern.
 Grundlage für die Kubatur sind die derzeitigen Bebauungsbestimmungen.



AMBIENTE22

Kolletschkagasse 4, 1220 Wien

GESCHOSSPLAN

1. Obergeschoß

MASSSTAB	1:166	ARCHITEKT	GC ARCHITEKTUR ARCHITEKTUR BAUINGENIEURWESEN BAUMANAGEMENT	BAUTRÄGER	wohngut Bauträger
ERSTELLT	30.10.2019/ VBB				
wohngut "Projekt Ziegelhofstraße" GmbH					

VBB