

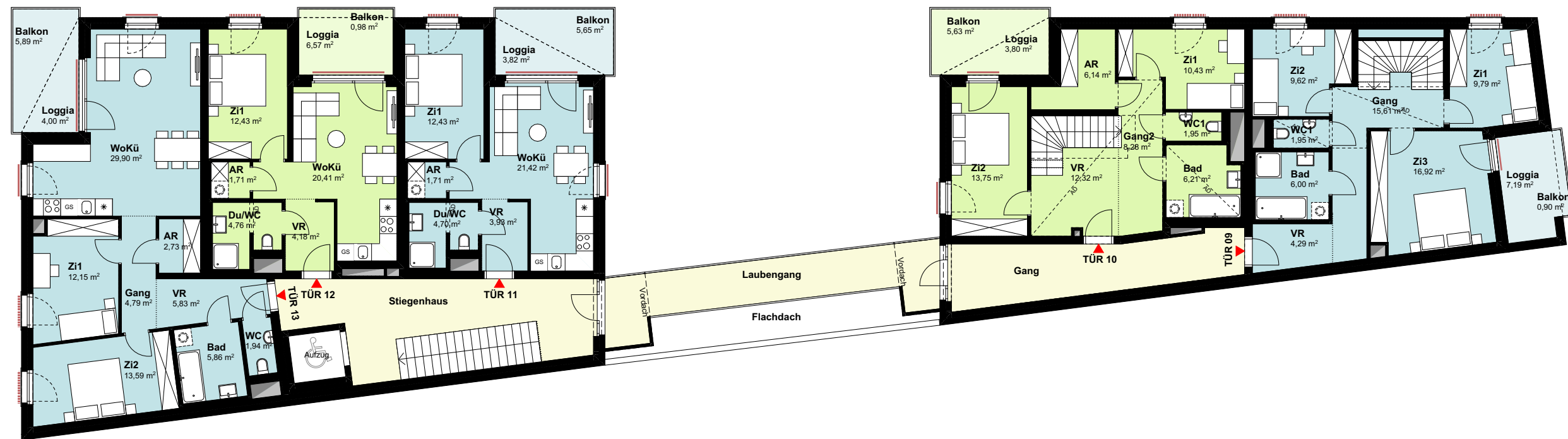
TÜR 13	
Wohnnutzfläche (inkl. Loggia)	80,79 m <sup>2</sup>
Balkon	5,89 m <sup>2</sup>

TÜR 12	
Wohnnutzfläche (inkl. Loggia)	50,06 m <sup>2</sup>
Balkon	0,98 m <sup>2</sup>

TÜR 11	
Wohnnutzfläche (inkl. Loggia)	48,01 m <sup>2</sup>
Balkon	5,65 m <sup>2</sup>

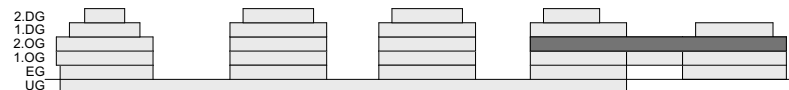
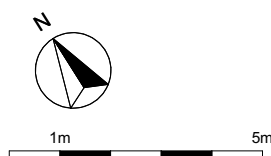
TÜR 10	
Wohnnutzfläche (inkl. Loggia)	100,54 m <sup>2</sup>
Balkon	5,63 m <sup>2</sup>
Terrasse	44,08 m <sup>2</sup>

TÜR 09	
Wohnnutzfläche (inkl. Loggia)	117,89 m <sup>2</sup>
Balkon	0,90 m <sup>2</sup>
Terrasse	16,30 m <sup>2</sup>



- Rollläden
- Raffstore
- - - Vorbereitung für außenliegenden Sonnenschutz
- VS Vorlestufe
- AD abgehängte Decke
- BRE Braundrauchentüftung
- ET Elektrotechnik-Raum

Änderungen vorbehalten (z.B. Änderung der Wohnnutzfläche bis zu ±2%, Leitungsführungen, etc.)  
 Achtung: Durch Kopieren dieses Planes können sich Maßstab und Proportionen verändern!  
 Die im Plan eingezeichneten Möbel dienen nur zur Illustration! Quadratmeterangaben können sich aufgrund von technischen Erfordernissen noch verändern.  
 Grundlage für die Kubatur sind die derzeitigen Bebauungsbestimmungen.



GESCHOSSPLAN

## 2. Obergeschoß

# AMBIENTE22

Kolletschkagasse 4, 1220 Wien

MASSSTAB	1:166	ARCHITEKT	<b>GC ARCHITEKTUR</b> ARCHITEKTUR BAUINGENIEURWESEN BAUMANAGEMENT	BAUTRÄGER	<b>wohngut</b> Bauträger
ERSTELLT	02.09.2020/NBB	wohngut "Projekt Ziegelhofstraße" GmbH			

NBB