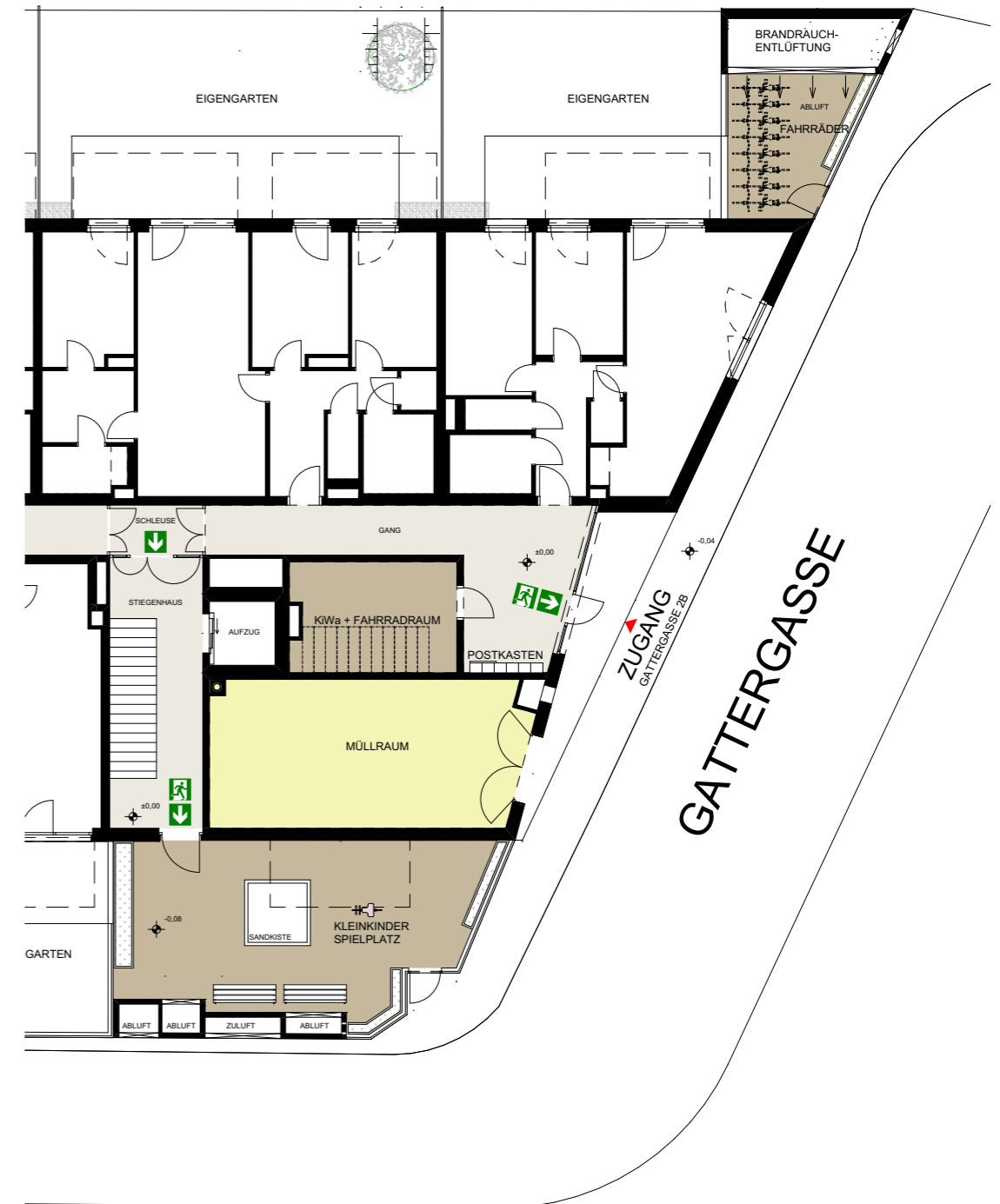


UNTERGESCHOSS



ERDGESCHOSS



GESCHOSSPLAN

Allgemeinflächen

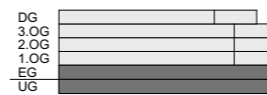
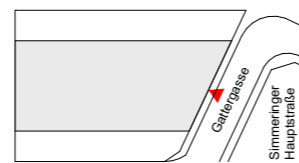
SIMMPATHIE 11

Gattergasse 2B, 1110 Wien

Änderungen vorbehalten (z.B. Änderung der Wohnnutzfläche bis zu ±2%, Leitungsführungen, etc.)
 Achtung: Durch Kopieren dieses Planes können sich Maßstab und Proportionen verändern!
 Die im Plan eingezeichneten Möbel dienen nur zur Illustration! Quadratmeterangaben können sich aufgrund von technischen Erfordernissen noch verändern.
 Grundlage für die Kubatur sind die derzeitigen Bebauungsbestimmungen.



1m 5m



| | | | |
|----------|-----------------|--|-----------------------------|
| MABSTAB | 1:200 | ARCHITEKT | BAUTRÄGER |
| ERSTELLT | 06.03.2019/ NBB | GC ARCHITEKTUR ARCHITEKTUR BAUINGENIEURWESEN BAUMANAGEMENT | wohngut Bauträger |
| | | wohngut "Projekt Simmeringer Hauptstraße" GmbH | |

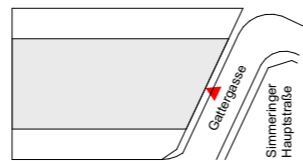
SIMMPATHIE 11

Gattergasse 2B, 1110 Wien

Änderungen vorbehalten (z.B. Änderung der Wohnnutzfläche bis zu ±2%, Leitungsführungen, etc.)
 Achtung: Durch Kopieren dieses Planes können sich Maßstab und Proportionen verändern!
 Die im Plan eingezeichneten Möbel dienen nur zur Illustration! Quadratmeterangaben können sich aufgrund von technischen Erfordernissen noch verändern.
 Grundlage für die Kubatur sind die derzeitigen Bebauungsbestimmungen.



1m 5m



| | |
|------|--|
| DG | |
| 3.OG | |
| 2.OG | |
| 1.OG | |
| EG | |
| UG | |

| | |
|----------|-----------------|
| MABSTAB | 1:200 |
| ERSTELLT | 06.03.2019/ NBB |

ARCHITEKT
GC ARCHITEKTUR
 ARCHITEKTUR BAUINGENIEURWESEN BAUMANAGEMENT

BAUTRÄGER
wohngut
 Bauräger
 wohngut "Projekt Simmeringer Hauptstraße" GmbH

GESCHOSSPLAN

Dachdraufsicht

