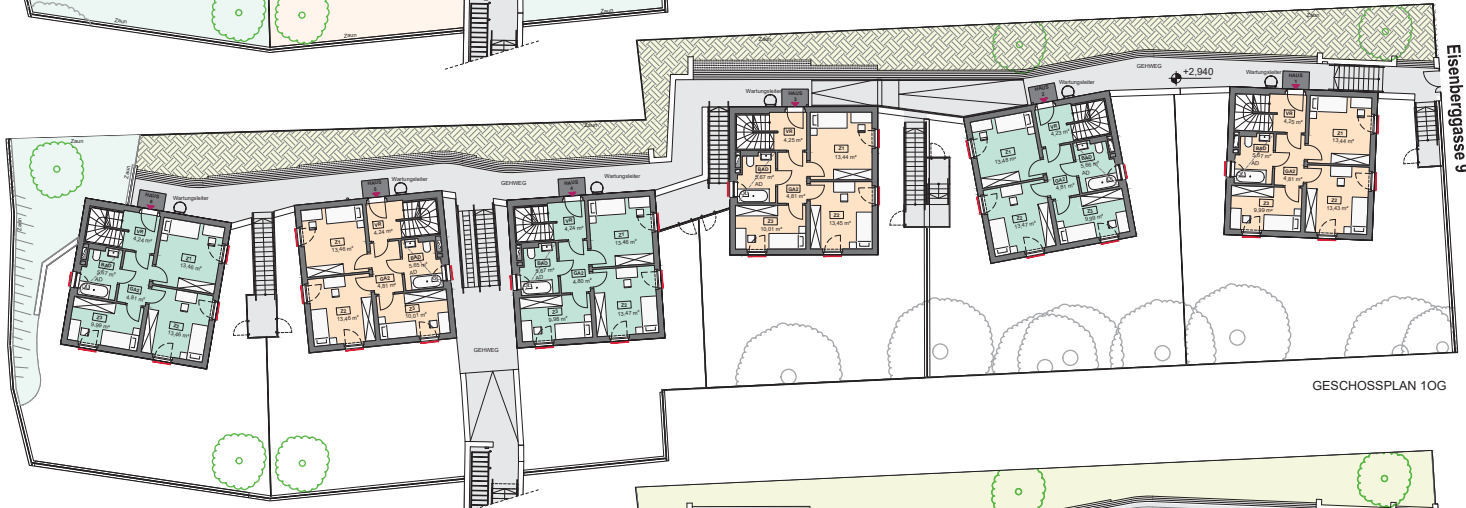
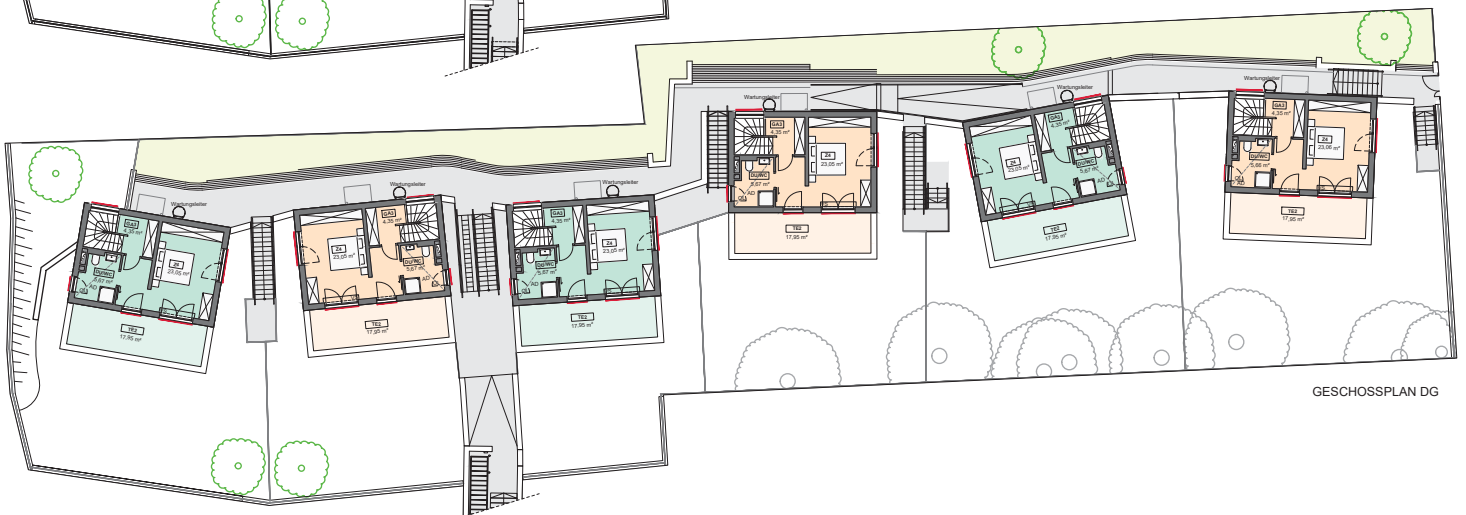


GESCHOSSPLAN EG



GESCHOSSPLAN 1OG



GESCHOSSPLAN DG

HAUS 6	
Wohnnutzfläche:	141,19 m ²
Terrasse:	38,95 m ²
Garten:	138,49 m ²







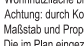
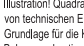




HAUS 5	
Wohnnutzfläche:	141,19 m ²
Terrasse:	38,95 m ²
Garten:	77,57 m ²

HAUS 4	
Wohnnutzfläche:	141,18 m ²
Terrasse:	38,95 m ²
Garten:	54,91 m ²

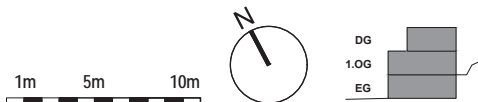
HAUS 3	
Wohnnutzfläche:	141,19 m ²
Terrasse:	38,95 m ²
Garten:	87,50 m ²

HAUS 2	
Wohnnutzfläche:	141,20 m ²
Terrasse:	38,95 m ²
Garten:	119,20 m ²

HAUS 1	
Wohnnutzfläche:	141,15 m ²
Terrasse:	38,95 m ²
Garten:	129,98 m ²

-  Fenstertür
-  Fenster
-  Rollläden
-  Raffstore
-  Sonnenschutz Dachfenster
-  Vorbereitung für außenliegenden Sonnenschutz
-  VS Vorlegetstufe
-  AD Abgehängte Decke
-  BRE Brauchrauchentlüftung
-  ET Elektrotechnik-Raum
-  DF Dachfenster
-  OL Oberlichte
- DUK Deckenunterkante
- P Parapet

Änderungen vorbehalten (z.B. Änderung der Wohnnutzfläche bis zu +/- 3%, Leitungsführungen, etc.)
 Achtung: durch Kopieren dieses Planes können sich Maßstab und Proportionen verändern!
 Die im Plan eingezeichneten Möbel dienen nur zur Illustration! Quadratmeterangaben können sich aufgrund von technischen Erfordernissen noch verändern.
 Grundlage für die Kubatur sind die derzeitigen Bebauungsbestimmungen.



wohngut "Projekt Breitenfurter Straße 510" GmbH

GESCHOSSPLAN SIGNATUR	MASSSTAB 1:300	GESCHOSSPLAN HANGHÄUSER
	ERSTELLT 22.12.2021/VBB	Eisenberggasse 9, 1230 Wien

VBB