



- Rollläden
- Raffstore
- - - Vorbereitung für außenliegenden Sonnenschutz
- VS Vorlestufe
- AD abgehängte Decke
- BRE Braundrauchentlüftung
- ET Elektrotechnik-Raum

Änderungen vorbehalten (z.B. Änderung der Wohnnutzfläche bis zu ±3%, Leitungsführungen, etc.)
 Achtung: Durch Kopieren dieses Planes können sich Maßstab und Proportionen verändern!
 Die im Plan eingezeichneten Möbel dienen nur zur Illustration! Quadratmeterangaben können sich aufgrund von technischen Erfordernissen noch verändern.
 Grundlage für die Kubatur sind die derzeitigen Bebauungsbestimmungen.

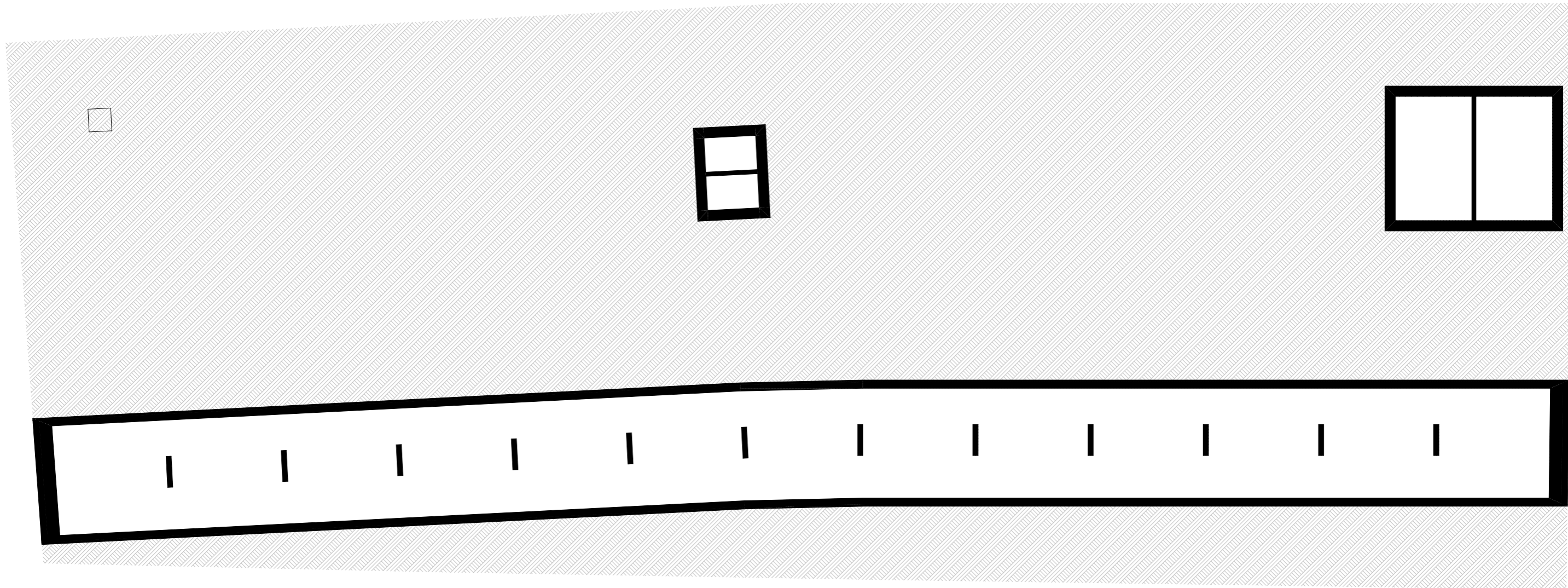


GESCHOSSPLAN

1. Untergeschoss

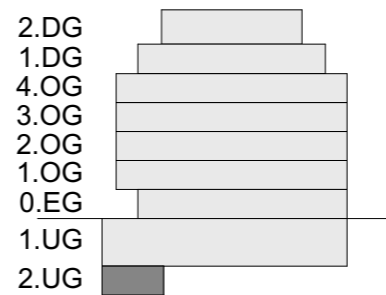
MASSSTAB	1:200	ARCHITEKT	GC ARCHITEKTUR ARCHITEKTUR BAUINGENIEURWESEN BAUMANAGEMENT	BAUTRÄGER	wohngut Bauträger
ERSTELLT	15.11.2021/VBB	wohngut "Projekt Linzer Straße" GmbH VBB			

INWEST 14
 Linzer Straße 161, 1140 Wien



- Rollläden
- Raffstore
- - - Vorbereitung für außenliegenden Sonnenschutz
- VS Vorlestufe
- AD abgehängte Decke
- BRE Braundrauchentlüftung
- ET Elektrotechnik- Raum

Änderungen vorbehalten (z.B. Änderung der Wohnnutzfläche bis zu ±3%, Leitungsführungen, etc.)
 Achtung: Durch Kopieren dieses Planes können sich Maßstab und Proportionen verändern!
 Die im Plan eingezeichneten Möbel dienen nur zur Illustration! Quadratmeterangaben können sich aufgrund von technischen Erfordernissen noch verändern.
 Grundlage für die Kubatur sind die derzeitigen Bebauungsbestimmungen.



GESCHOSSPLAN

2. Untergeschoss

MASSSTAB	1:200	ARCHITEKT	BAUTRÄGER
ERSTELLT	15.11.2021/VBB	GC ARCHITEKTUR ARCHITEKTUR BAUINGENIEURWESEN BAUMANAGEMENT	wohngut Bauträger wohngut "Projekt Linzer Straße" GmbH

VBB

INWEST 14
 Linzer Straße 161, 1140 Wien