
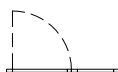






TÜR 1	
Wohnnutzfläche:	97,96 m ²
Terrasse:	21,25 m ²
Garten:	189,19 m ²

TÜR 2	
Wohnnutzfläche:	61,10 m ²
Terrasse:	15,00 m ²
Garten:	179,36 m ²

TÜR 3	
Wohnnutzfläche:	91,88 m ²
Terrasse:	15,00 m ²
Garten:	190,33 m ²

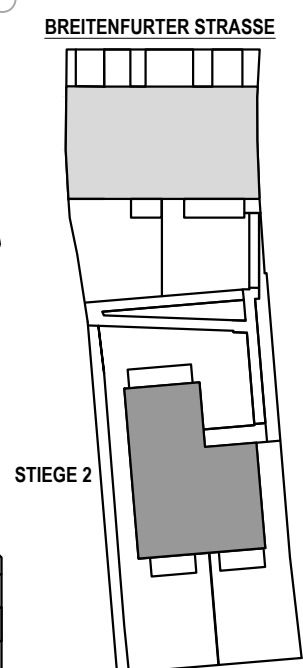
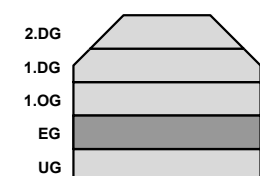
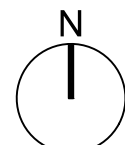
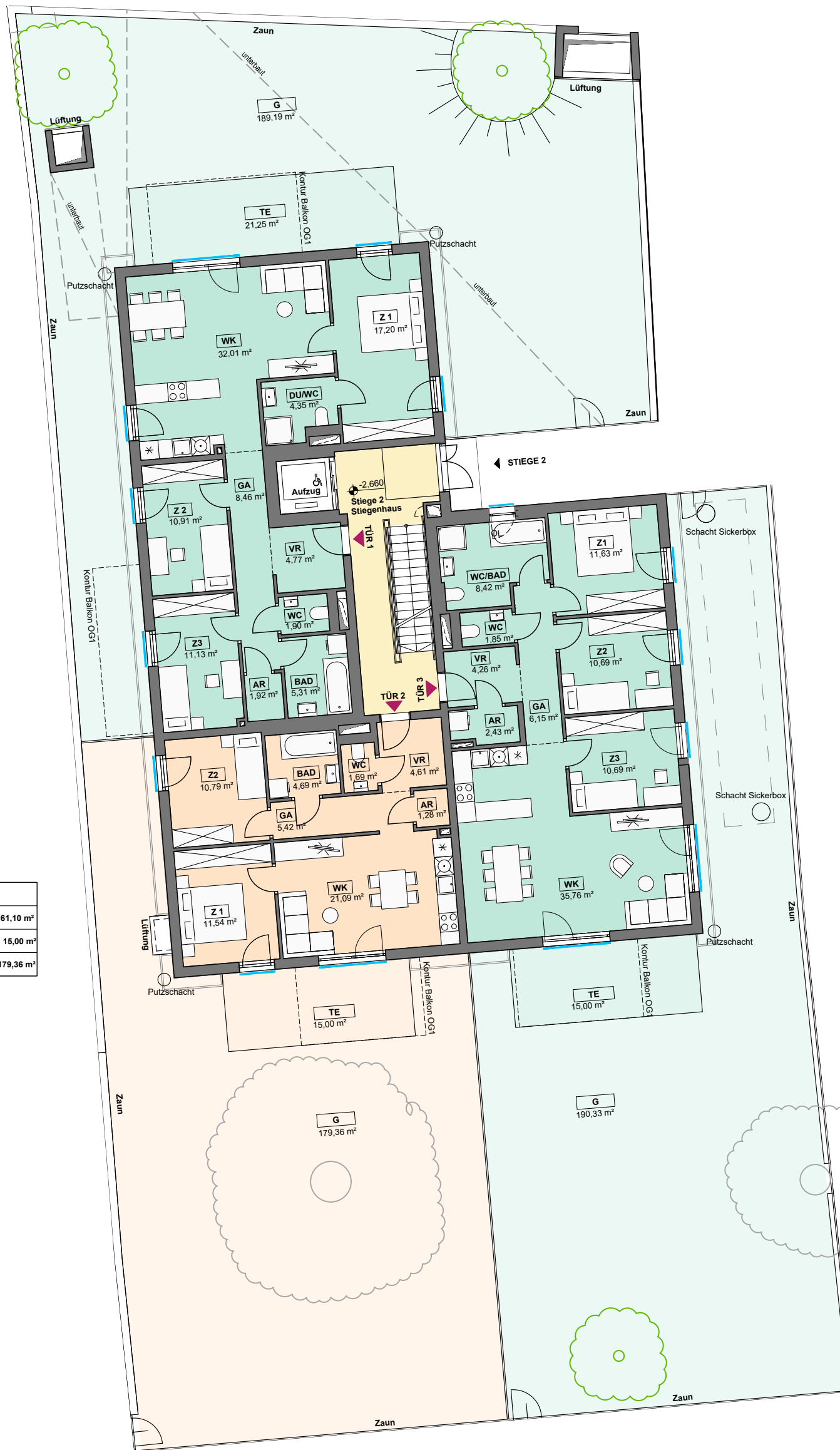
-  Fenstertür
-  Fenster
-  Rollläden
-  Raffstore
-  Sonnenschutz Dachfenster
-  Vorbereitung für außenliegenden Sonnenschutz
- VS Vorlegestufe
- AD Abgehängte Decke
- BRE Brauchraumlüftung
- ET Elektrotechnik-Raum
- DF Dachfenster
- OL Oberlichte
- DUK Deckenunterkante

Änderungen vorbehalten (z.B. Änderung der Wohnnutzfläche bis zu +/- 3%, Leitungsführungen, etc.)
 Achtung: durch Kopieren dieses Planes können sich Maßstab und Proportionen verändern!
 Die im Plan eingezeichneten Möbel dienen nur zur Illustration! Quadratmeterangaben können sich aufgrund von technischen Erfordernissen noch verändern.
 Grundlage für die Kubatur sind die derzeitigen Bebauungsbestimmungen.

Generell bleiben technische Änderungen vorbehalten.



wohngut "Projekt Breitenfurter Straße 547" GmbH



GESCHOSSPLAN FROHNATUR23	MASSSTAB 1:150	GESCHOSSPLAN ERDGESCHOSS
	ERSTELLT 21.10.2021/VBB	Breitenfurter Straße 547, 1230 Wien