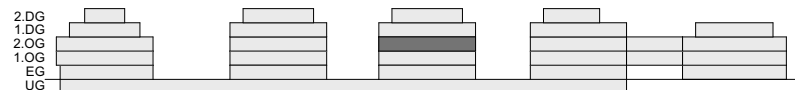
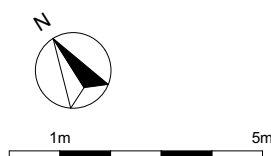


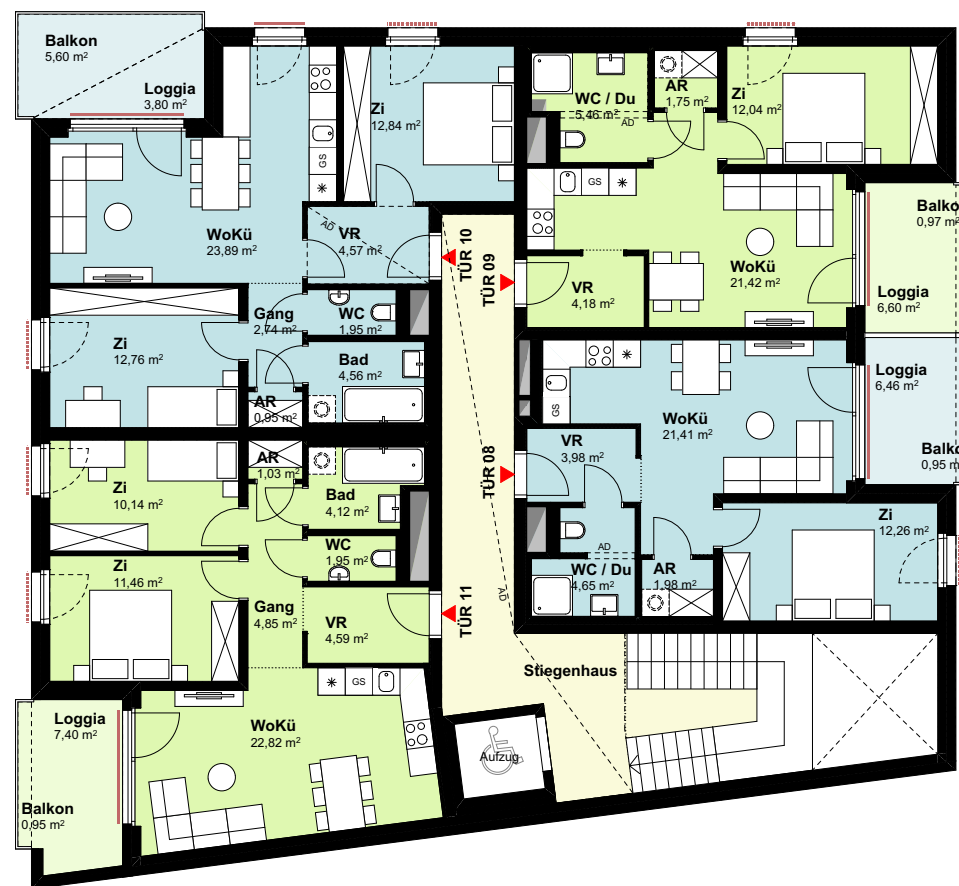
AMBIENTE22

Kolletschkagasse 2, Stiege 2, 1220 Wien

Änderungen vorbehalten (z.B. Änderung der Wohnnutzfläche bis zu ±3%, Leitungsführungen, etc.)
 Achtung: Durch Kopieren dieses Planes können sich Maßstab und Proportionen verändern!
 Die im Plan eingezeichneten Möbel dienen nur zur Illustration! Quadratmeterangaben können sich aufgrund von technischen Erfordernissen noch verändern.
 Grundlage für die Kubatur sind die derzeitigen Bebauungsbestimmungen.



- Rollläden
- Raffstore
- - - Vorbereitung für außenliegenden Sonnenschutz
- VS Vorlegestufe
- AD abgehängte Decke
- BRE Brandrauchentlüftung
- ET Elektrotechnik-Raum



TÜR 10	
Wohnnutzfläche (inkl. Loggia)	68,06 m ²
Balkon	5,60 m ²

TÜR 11	
Wohnnutzfläche (inkl. Loggia)	68,36 m ²
Balkon	0,95 m ²

TÜR 09	
Wohnnutzfläche (inkl. Loggia)	51,45 m ²
Balkon	0,97 m ²

TÜR 08	
Wohnnutzfläche (inkl. Loggia)	50,74 m ²
Balkon	0,95 m ²

GESCHOSSPLAN

2. Obergeschoß

MASSSTAB	1:166	ARCHITEKT	GC ARCHITEKTUR ARCHITEKTUR BAUINGENIEURWESEN BAUMANAGEMENT	BAUTRÄGER	wohngut Bauträger wohngut "Projekt Ziegelhofstraße" GmbH
ERSTELLT	24.01.2020/ VBB				