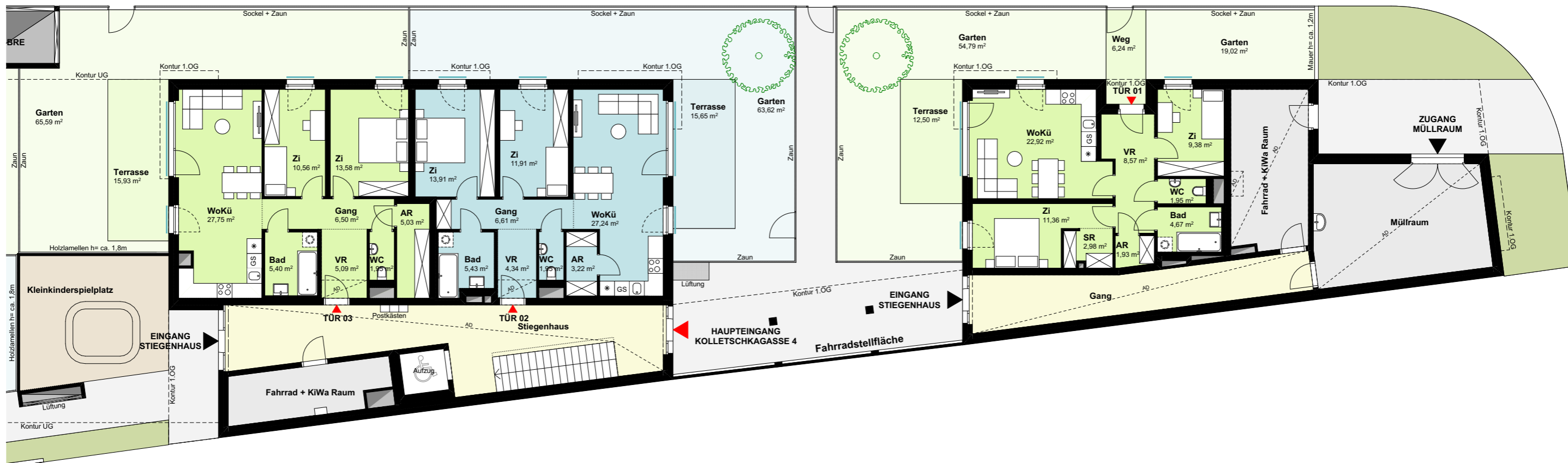


| TÜR 03 | |
|----------------|----------------------|
| Wohnnutzfläche | 75,86 m ² |
| Garten | 65,59 m ² |
| Terrasse | 15,93 m ² |

| TÜR 02 | |
|----------------|----------------------|
| Wohnnutzfläche | 74,61 m ² |
| Garten | 63,62 m ² |
| Terrasse | 15,65 m ² |

| TÜR 01 | |
|----------------|----------------------|
| Wohnnutzfläche | 63,76 m ² |
| Garten | 73,81 m ² |
| Terrasse | 12,50 m ² |
| Weg | 6,24 m ² |



- Rollläden
- Raffstore
- - - Vorbereitung für außenliegenden Sonnenschutz
- VS Vorlegestufe
- AD abgehängte Decke
- BRE Braundrauchtüftung
- ET Elektrotechnik-Raum

Änderungen vorbehalten (z.B. Änderung der Wohnnutzfläche bis zu ±3%, Leitungsführungen, etc.)
 Achtung: Durch Kopieren dieses Planes können sich Maßstab und Proportionen verändern!
 Die im Plan eingezeichneten Möbel dienen nur zur Illustration! Quadratmeterangaben können sich aufgrund von technischen Erfordernissen noch verändern.
 Grundlage für die Kubatur sind die derzeitigen Bebauungsbestimmungen.



1m 5m



AMBIENTE22

Kolletschkagasse 4, 1220 Wien

GESCHOSSPLAN

Erdgeschoß

| | | | | | |
|--|-----------------|-----------|--|-----------|-----------------------------|
| MASSSTAB | 1:166 | ARCHITEKT | GC ARCHITEKTUR ARCHITEKTUR BAUINGENIEURWESEN BAUMANAGEMENT | BAUTRÄGER | wohngut Bauträger |
| ERSTELLT | 24.01.2020/ VBB | | | | |
| wohngut "Projekt Ziegelhofstraße" GmbH | | | | | |