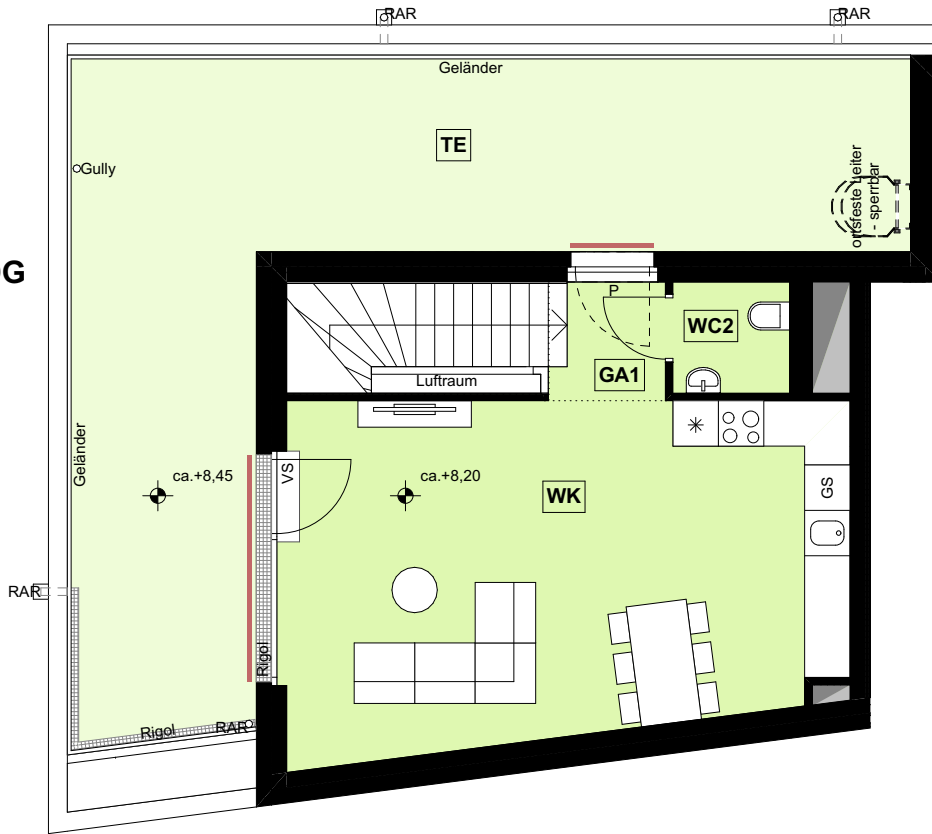
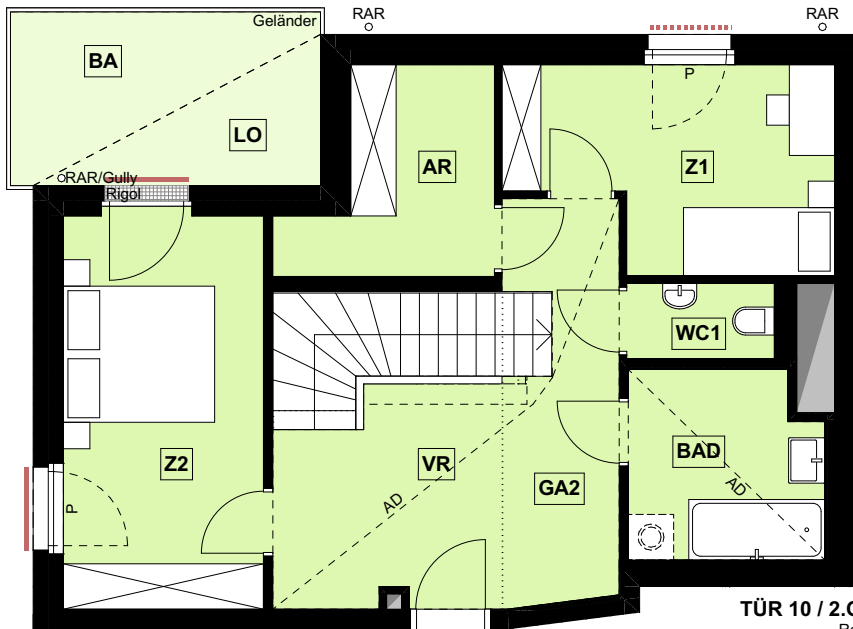


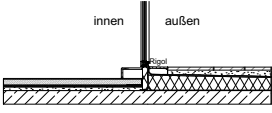
1.DG



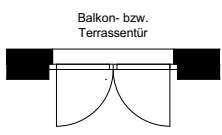
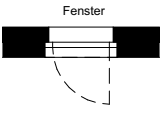
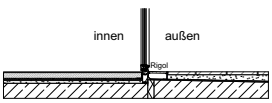
2.OG



Schnitt durch Terrassentür mit Vorlestufe



Schnitt durch Loggientür



Index 01 - 21.09.2020
 -) Maisonettestiegen geändert
 -) Fenster verschoben
 -) WC2 Wand verschoben
 -) Flächenänderung

TÜR 10 / 2.OG - 1.DG

| Raum | Bodenbelag | Fläche (m ²) |
|------|-------------|--------------------------|
| AR | Abstellraum | Parkett 6,14 |
| BAD | Bad | Fliesen 6,21 |
| GA1 | Gang(1) | Parkett 2,43 |
| GA2 | Gang(2) | Parkett 8,28 |
| LO | Loggia | Betonplatten 3,80 |
| VR | Vorraum | Parkett 12,31 |
| WC1 | WC(1) | Fliesen 1,95 |
| WC2 | WC(2) | Fliesen 2,27 |
| WK | Wohnküche | Parkett 32,86 |
| Z1 | Zimmer(1) | Parkett 10,43 |
| Z2 | Zimmer(2) | Parkett 13,75 |

Wohnnutzfläche gesamt: 100,43 m²

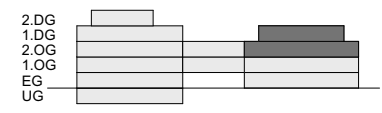
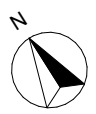
| Raum | Bodenbelag | Fläche (m ²) |
|------|------------|--------------------------|
| BA | Balkon | Betonplatten 5,63 |
| TE | Terrasse | Betonplatten 44,08 |

Dieser Plan ist zum Anfertigen von Einbaumöbel nicht geeignet. Die Naturmaße sind am Ausmessetag vor Ort vorzunehmen. Flächentoleranz +/- 2%, vorbehaltlich Maßabweichungen. Achtung: durch Kopieren dieses Planes können sich Maßstab und Proportionen verändern.

Statische, bauphysikalische und haustechnische Details sind nicht Planinhalt. Die im Plan eingezeichneten Möbel und Einrichtungsgegenstände dienen zu Illustrationszwecken und sind nicht Teil der Grundausstattung. Details zu Installation sowie Ausstattung sind der Bau- und Ausstattungsbeschreibung zu entnehmen.

Generell bleiben technische Änderungen vorbehalten.

- GS Geschirrspüler
- Herd
- Kühlschrank
- Spüle
- Waschmaschine
- außenliegender Sonnenschutz (Rollladen)
- außenliegender Sonnenschutz (Raffstore)
- Vorbereitung für außenliegenden Sonnenschutz (Raffstore)
- RAR Regenabfallrohr
- RSK Regensinkkasten
- P Fenster mit Parapet
- AD Abgehängte Decke
- VS Vorlestufe
- BRE Braundrauchentlüftung



ARCHITEKT
GC ARCHITEKTUR
 ARCHITEKTUR BAUINGENIEURWESEN BAUMANAGEMENT

BAUTRÄGER

wohngut
 Bauträger
 wohngut "Projekt Ziegelhofstraße" GmbH

VERKAUFSPLAN
AMBIENTE22

MAßSTAB
 1:100
 ERSTELLT
 30.09.2020/NBB

TÜR 10
 Kolletschkagasse 4, 1220 Wien