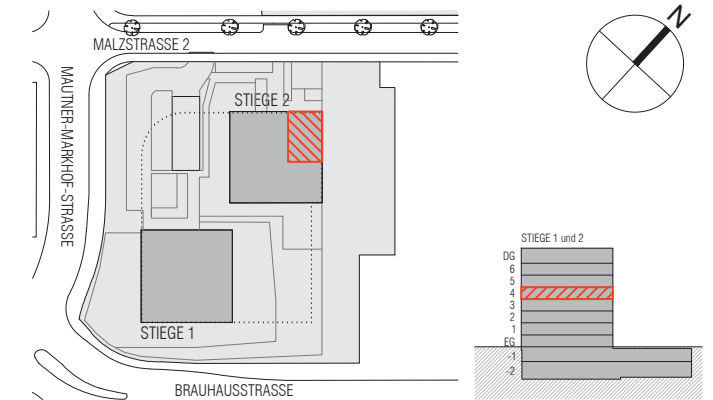
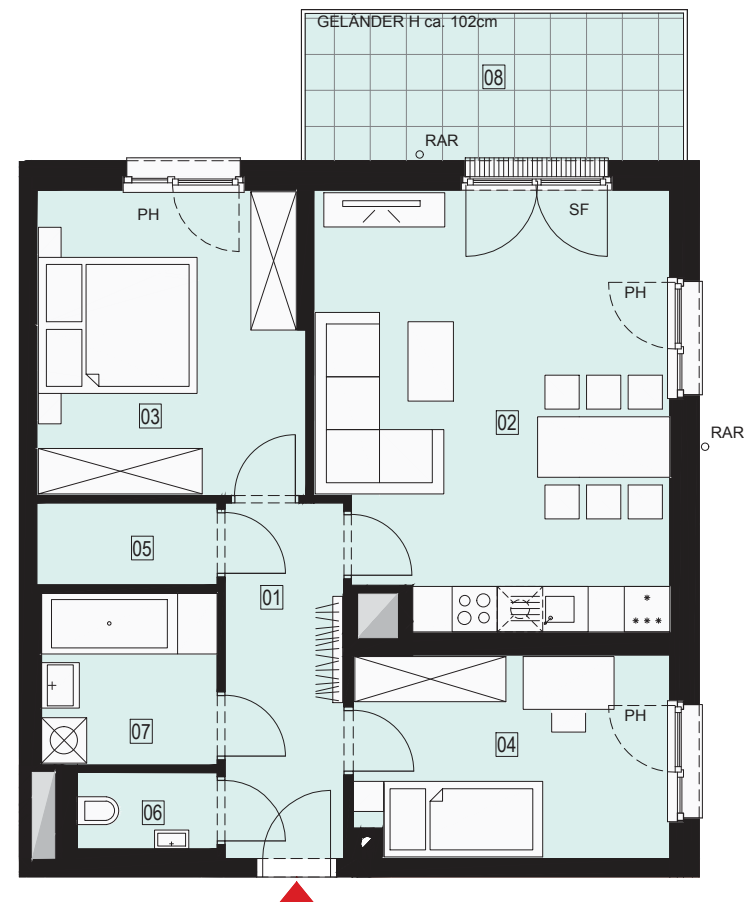


# WOHNSPOT SÜD - 2320 Schwechat

wvg "Projekt Brauhausstraße 6-8" Errichtungsgesellschaft m. b. H.

Barichgasse 40-42/6  
1030 Wien  
Tel.+43.1.97273 0



## MALZSTRASSE 2 3 ZIMMER

### STIEGE 2 | OG 4 | TOP 22

Raumbezeichnung	Bodenbelag	Fläche   m²
01 Vorraum	Parkett	7.40
02 Wohnküche	Parkett	26.18
03 Zimmer	Parkett	14.16
04 Zimmer	Parkett	11.11
05 Abstellraum	Parkett	1.87
06 WC	Fliesen	5.28
07 Bad	Fliesen	2.58
<b>Wohnutzfläche</b>		<b>68.58</b>
08 Balkon	Betonplatten	9.75

## VERKAUFSPLAN

Maßstab 1:100

Datum 21.06.2017 VBB

Dieser Plan ist zum Anfertigen von Einbaumöbel nicht geeignet. Die Naturmaße sind am Ausmesstag vor Ort vorzunehmen. Flächentoleranz +/- 2%, vorbehaltlich Maßabweichungen. Achtung: durch Kopieren dieses Planes können sich Maßstab und Proportionen verändern.

Statische, bauphysikalische und haustechnische Details sind nicht Planinhalt. Die im Plan eingezeichneten Möbel und Einrichtungsgegenstände dienen zu Illustrationszwecken und sind nicht Teil der Grundausstattung. Details zu Installation sowie Ausstattung sind der Bau- und Ausstattungsbeschreibung zu entnehmen.

Generell bleiben technische Änderungen vorbehalten.

## Pesendorfer Ziviltechniker GmbH

Amalienstrasse 68 / 5  
A-1130 Wien  
Telefon u. Fax: 01 941 13 39  
Email: office@pumar.at



### LEGENDE

- Kühlschrank
- Schacht
- Notkamin
- innenliegende Verschattung
- Herd
- RSK Regensinkkasten
- Höhenkote
- außenliegende Verschattung
- Waschmaschine
- AD Abgehängte Decke
- ST Stufe
- Rollladen
- Geschirrspüler
- VS Vorlegetufe
- PH Parapet
- SF Stehflügel
- Spüle / Abtropf
- FOK Fußbodenoberkante
- Fenster
- Fenster und Fenstertüren ohne außenliegenden Sonnenschutz sind zur möglichen Systemnachrüstung vorbereitet.
- Fenstertür Freibereich mit Rigol

### SCHNITT DURCH FENSTERTÜRE MIT VORLEGESTUFE

